

Einbauanleitung

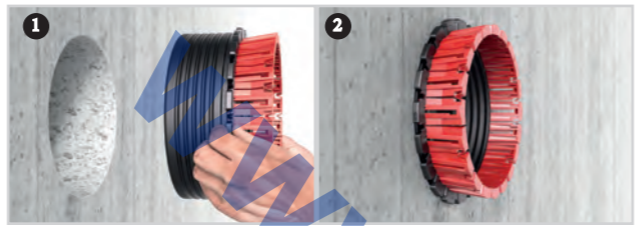
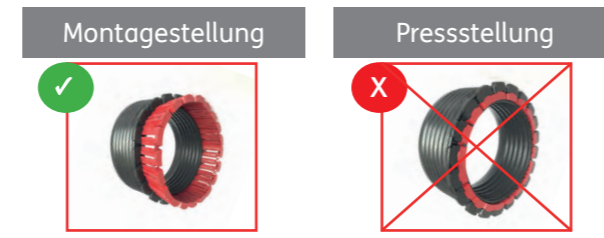
Maßtabelle

1 Einsetzen der Ringspaldichtung in die Bohrleitung, Futterrohr oder Aussparung.

Führen Sie die FRANK SP-Dichtung in die Aussparungsöffnung ein und achten Sie darauf, dass die schwarzen Anschlagstege bündig am Rand der Bohrleitung/Futterrohr/Aussparung anliegen.

Falls erforderlich Gleitfett nur in Bohrleitung verwenden.

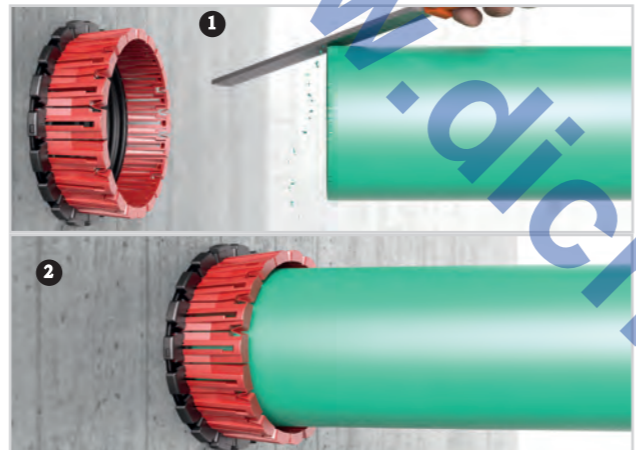
Achtung! Die roten Verpresselemente dürfen beim Einbringen in die Bohrleitung (noch) nicht nach vorn bewegt werden! Diese müssen sich in Montagestellung befinden. Die Oberfläche auf der Innenseite Aussparungsöffnung muss frei von Unebenheiten, Lunkern etc. sein und dichtfähig sein.



2 Durchführung Medienrohr/Kabel.

Führen Sie nun das angefastete Medienrohr oder Kabel, lastfrei durch die FRANK SP-Dichtung hindurch.

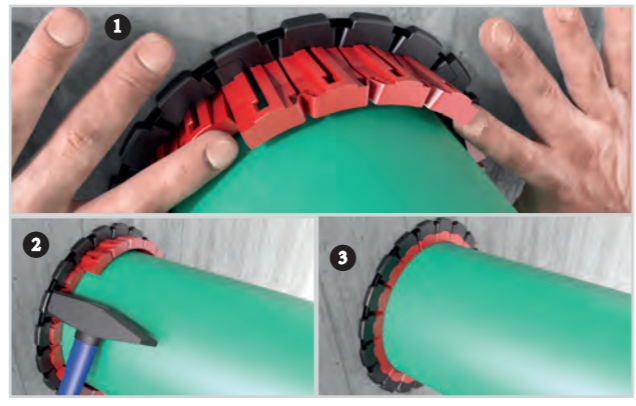
Generell auf Gleitfett zwischen Medienrohr und Gummi verzichten! Ausnahme: Betonrohre oder Rohre mit poröser/rauh Oberfläche



3 Verpressvorgang

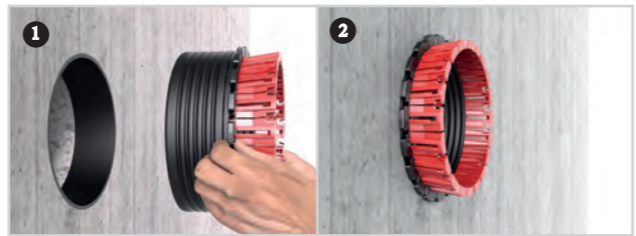
Bewegen Sie zunächst die roten Verpress-Elemente, umlaufend möglichst gleichmäßig, mit Daumen und Zeigefinger nach vorn. Im Anschluss daran werden die roten Verpress-Elemente mit einem geeigneten Hammer soweit vorgetrieben bis diese bündig zu den schwarzen Anschlagstegen sind.

Das Medienrohr/Kabel darf während und nach dem verpressen, nicht axial verschoben werden! Falls doch erforderlich, rote Verpresselemente mittels „SPD-Löser“ zurückziehen und neu einsetzen!



SG Stopfgummis

Beim Einsatz von Stopfgummis-Aussen (SGA), müssen diese zuerst in die Bohrleitung/Futterrohr/Aussparung eingebracht werden. Stopfgummis-Innen (SGI) werden werkseitig verbaut.



DN	Typ-Bezeichnung	AD Rohre ca.	Ø ID* Innen Kernbohrung > oder < Durchführung	Einbautiefe ca.	Verpackung Karton
	Artikel-Nr.	mm	mm	mm	Stück
32	93954003200 SPD 32	32	80	60	20
40	93954004000 SPD 40	40	80	60	20
50	93954005000 SPD 50	50	100	60	20
63	93954006300 SPD 63	63	100	60	20
75	93954007500 SPD 75	75	130	60	20
90	93954009000 SPD 90	90	130	60	20
100	93954011000 SPD 100	110	150	60	20
125	93954012500 SPD 125 A	125	165	60	20
	93954012500B SPD 125 B	135	200	60	16
150	93954016000 SPD 150 A	160	200	60	16
	93954016000B SPD 150 B	170	210	60	16
180	93954018000 SPD 180	180	240	60	15
200	93954020000 SPD 200 A	200	240	60	15
	93954020000B SPD 200 B	200	250		
	93954020000C SPD 200 C	210	270		
	93954020000D SPD 200 D	220	270		
250	93954025000 SPD 250	250	300	60	8
300	93954030000 SPD 300	315	365	60	6
400	93954040000 SPD 400	400	450	60	4
500	93954050000 SPD 500	500	550	60	2
		Tol. +2/-2 mm	* Tol. +2/-1 mm		
> Toleranzen verstehen sich und/oder! <					